

WHERE ITALIA
LEADER IN VISITOR PUBLICATIONS

MILANO È TURISMO

MILANO: 21.5 MILIONI DI VISITATORI NEL 2015

21.5
milioni

Visitatori di Milano
nel 2015

6.5
milioni

I visitatori stranieri
che hanno pernottato
in un hotel della provincia
di Milano

5.3
milioni

I visitatori italiani
che hanno pernottato
in un hotel della
provincia di Milano

9.7
milioni

I visitatori italiani
che non hanno pernottato
in un hotel della provincia
di Milano

Where Italia Srl • Gruppo Proedi

Via Ezio Biondi, 1 • 20154 Milano • Italia
Tel. +39 02 34995.1 • Fax +39 02 33107015
www.proedi.it

FONTE:
Unioncamere, SDA Bocconi

where®|Milan

UN TREND IN CONTINUA CRESCITA



Where Italia Srl • Gruppo Proedi

Via Ezio Biondi, 1 • 20154 Milano • Italia
Tel. +39 02 34995.1 • Fax +39 02 33107015
www.proedi.it

FONTE:
Camera di Commercio di Milano

MILANO MEGLIO DI ROMA, MOSCA E PECHINO

Milano tra le città al top per percentuale di stanze di hotel occupate rispetto all'offerta disponibile nei primi 3 mesi del 2016, **davanti a Roma, Firenze, Venezia ma soprattutto a Parigi, Mosca e Pechino.**




Where Italia Srl • Gruppo Proedi

Via Ezio Biondi, 1 • 20154 Milano • Italia
Tel. +39 02 34995.1 • Fax +39 02 33107015
www.proedi.it

FONTE:
Camera di Commercio di Milano

TURISMO A MILANO: UN GIGANTESCO INDOTTO



**643
milioni**

Ricavi del comparto
alberghiero tra maggio
e settembre 2015

**534
milioni**

Ricavi dei soli
hotel 5 e 4 stelle

Where Italia Srl • Gruppo Proedi

Via Ezio Biondi, 1 • 20154 Milano • Italia
Tel. +39 02 34995.1 • Fax +39 02 33107015
www.proedi.it

FONTE:
Unioncamere, SDA Bocconi

MILANO TRA LE STELLE PER MODA E FOOD

**154
euro**

Spesa media pro capite
dei visitatori internazionali
a Milano per moda e food
(esclusi altri servizi)
nel periodo
di EXPO 2015

**402
milioni**

Spesa nel comparto moda
dei visitatori internazionali
a Milano (40,2% del totale)
nel periodo
di EXPO 2015

**137
milioni**

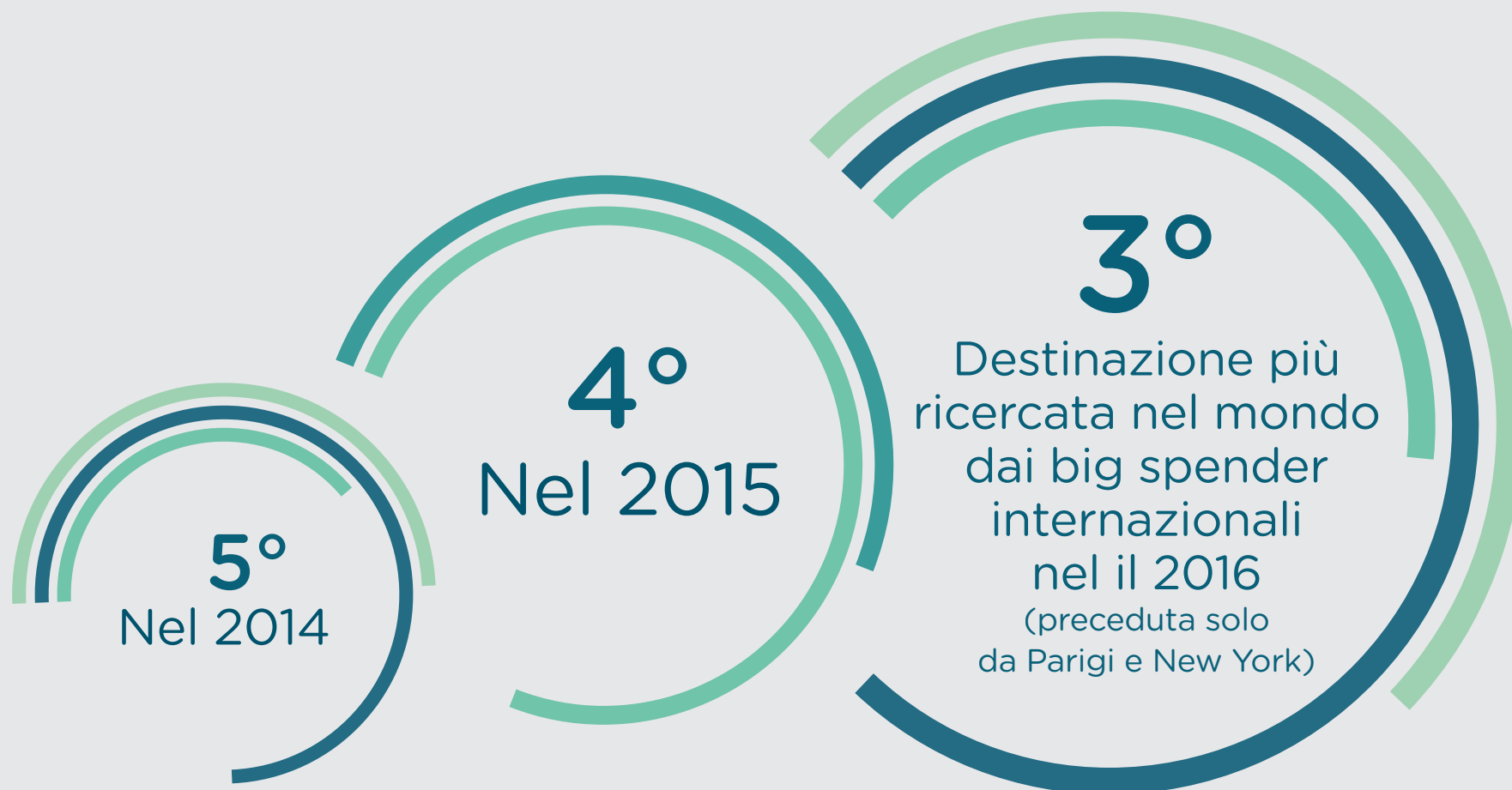
Spesa nel comparto
alimentare dei visitatori
internazionali a Milano
(17,9% del totale)
nel periodo
di EXPO 2015

Where Italia Srl • Gruppo Proedi

Via Ezio Biondi, 1 • 20154 Milano • Italia
Tel. +39 02 34995.1 • Fax +39 02 33107015
www.proedi.it

FONTE:
Unioncamere, SDA Bocconi

MILANO: LA SCELTA DEI VISITATORI DI ALTO LIVELLO



Where Italia Srl • Gruppo Proedi

Via Ezio Biondi, 1 • 20154 Milano • Italia
Tel. +39 02 34995.1 • Fax +39 02 33107015
www.proedi.it

FONTE:
The Boston Consulting

MILANO: EMOZIONI DA COMPRARE

La tendenza per il futuro sarà quella di affiancare al classico “shopping di lusso” l’acquisto di esperienze esclusive.¹

Nessuna città come Milano può vantare una pari offerta esperienziale che va dalle Alpi alle località marine e alle città d’arte italiane collegate con i treni ad alta velocità



1.398
euro al giorno

Pro capite la spesa media per lo shopping nel comparto lusso dei visitatori (1.241 euro di Parigi, 1.240 euro di Londra)²

Where Italia Srl • Gruppo Proedi

Via Ezio Biondi, 1 • 20154 Milano • Italia
Tel. +39 02 34995.1 • Fax +39 02 33107015
www.proedi.it

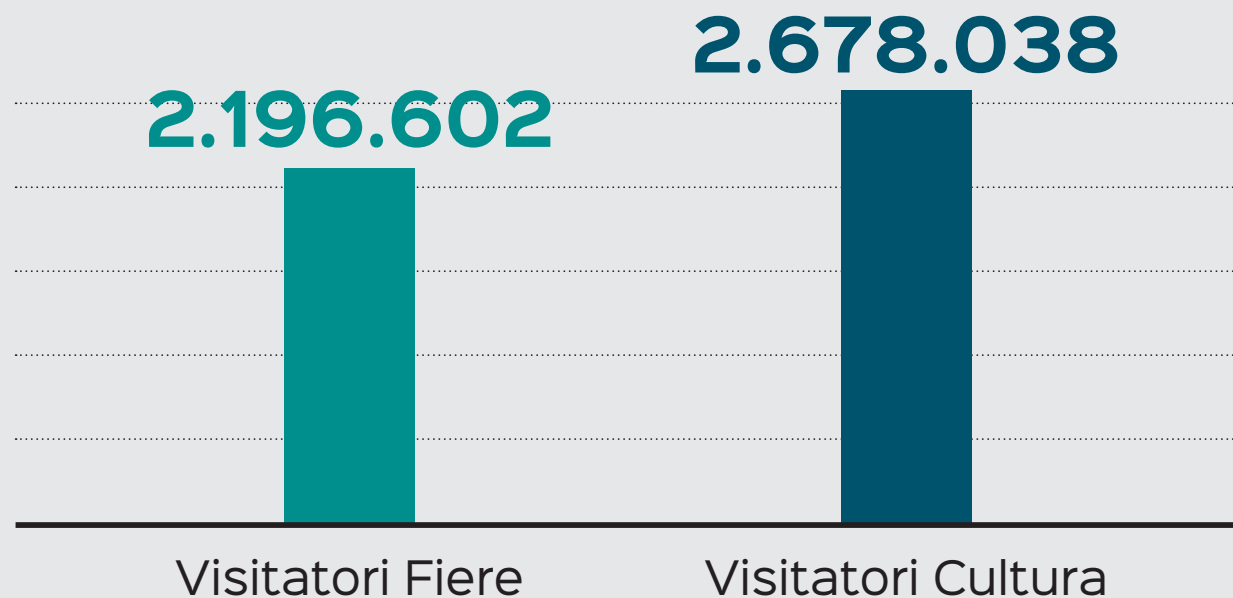
FONTI:
1. The Boston Consulting Group
2. ANSA

where[®]Milan

MILANO È CULTURA

2015: L'ANNO DEL SORPASSO

Il 2015 vede il “sorpasso” dei partecipanti agli eventi culturali a Milano rispetto a quelli degli appuntamenti di business.



Where Italia Srl • Gruppo Proedi

Via Ezio Biondi, 1 • 20154 Milano • Italia
Tel. +39 02 34995.1 • Fax +39 02 33107015
www.proedi.it

FONTE:
Osservatorio Metropolitan di Milano

where[®] | Milan

MILANO È CULTURA



83,9%

La percentuale
di visitatori che apprezza
l'offerta culturale milanese



9 visitatori
su 10

Sono soddisfatti
del soggiorno milanese

Where Italia Srl • Gruppo Proedi

Via Ezio Biondi, 1 • 20154 Milano • Italia
Tel. +39 02 34995.1 • Fax +39 02 33107015
www.proedi.it

FONTE:
Osservatorio Metropolitan di Milano

MILANO: IL BOOM DELLA CULTURA



+54%

L'incremento degli ingressi
nei musei milanesi
nel periodo maggio/ottobre
2015 rispetto allo stesso
periodo del 2014



+128%

Le visite ai musei del
Castello Sforzesco rispetto
allo stesso semestre
maggio/ottobre del 2014,

+382%

per il Museo
del Duomo

Where Italia Srl • Gruppo Proedi

Via Ezio Biondi, 1 • 20154 Milano • Italia
Tel. +39 02 34995.1 • Fax +39 02 33107015
www.proedi.it

FONTE:
Comune di Milano

GRANDI SUCCESSI ANCHE PER L'INIZIATIVA PRIVATA



180mila

I visitatori della mostra
dedicata a Francesco Hayez
in Gallerie d'Italia - Piazza Scala
in soli 4 mesi

400mila

I biglietti della
mostra Leonardo3
- Il Mondo di
Leonardo staccati
dall'apertura
(1 marzo 2013)

Where Italia Srl • Gruppo Proedi

Via Ezio Biondi, 1 • 20154 Milano • Italia
Tel. +39 02 34995.1 • Fax +39 02 33107015
www.proedi.it

FONTE:
Gallerie d'Italia
Leonardo3 - Il mondo di Leonardo



**1.5
milioni**

Gli ingressi nei musei
milanesi nel periodo
maggio/ottobre 2015

Where Italia Srl • Gruppo Proedi

Via Ezio Biondi, 1 • 20154 Milano • Italia
Tel. +39 02 34995.1 • Fax +39 02 33107015
www.proedi.it

FONTE:
Comune di Milano

where[®] | Milan

MILANO È TRENDY

Il 60%

dei big spender cinesi
e il

52%

di russi, brasiliani e coreani
percepiscono Milano come
destinazione di tendenza
per gli acquisti di lusso¹

3°

Miglior destinazione
turistica mondiale
per il 2015 secondo
Lonely Planet

Where Italia Srl • Gruppo Proedi

Via Ezio Biondi, 1 • 20154 Milano • Italia
Tel. +39 02 34995.1 • Fax +39 02 33107015
www.proedi.it

FONTI:
1. The Boston Consulting

where®|Milan

MILANO È TRENDY



2°

Città italiana

nella classifica delle 100 città
più visitate al mondo nel 2014
con (6,83) milioni di visitatori.
In Italia Milano (15° a livello mondiale)
è preceduta solo da Roma (14°
con 8,6 milioni di turisti)
e seguita da **Venezia (29°
con 5,16 milioni)**

Where Italia Srl • Gruppo Proedi

Via Ezio Biondi, 1 • 20154 Milano • Italia
Tel. +39 02 34995.1 • Fax +39 02 33107015
www.proedi.it

FONTI:
Global Destination
Cities Index di MasterCard, 2015

WHERE ITALIA

LEADER IN VISITOR PUBLICATIONS